

電子ビーム受託溶解のご案内

電子ビーム溶解炉を用いた受託溶解を承ります。

1. 保有機械

(1) 電子ビーム溶解炉

- ・出力: 250KW / 電圧: 35KV
- ・原料フィード方式: 水平方向最大 100□ × 800mm / 垂直方向最大モールド直径以下
- ・溶解方式: ドリップ溶解垂直引下げ型
- ・モールドサイズ: φ 180mm、φ 250mm
- ・インゴット長: 最大 2,000mm
- ・インゴット質量: 最大 500kg

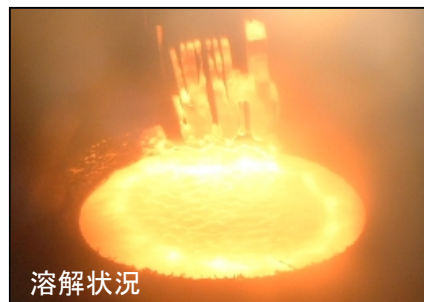
(2) 水平フィード原料成型用プレス

- ・プレス圧力: 200トン
- ・成型サイズ: 100mm□ × 380mm



2. 溶解事例

- ・純チタン、純ニオブ
- ・チタン合金、バナジウム合金



問い合わせ先

チタン営業部

TEL: 0467-87-7023 FAX: 0467-82-6661

E-mail: titanium@toho-titanium.co.jp